

Pnömatik pinç vanalari tip VA

Paslanmaz çelik model

Air operated Pinch Valves type VA

Stainless steel design



- Komple AISI 316L (1.4404)
- Serbest ürün akışı
- Optimum izolasyon
- Asgari sürtünme direnci
- Tıkanma yok
- Düşük ağırlık
- Az bakım gerektirir
- Complete AISI 316L (1.4404)
- Free passage
- Optimum tightness
- Low resistance
- No plugging
- Low weight
- Easy maintenance

▲ Granül, toz, katı asıtlılar, çamurlar, tozlar vs. gibi aşındırıcı, korozif ve lifli ürünler için optimum armatür çözümü

▲ The ideal valve solution for abrasive, corrosive and fibrous products like granules, powders, suspensions, sludge/slurries, dust and so on.

Endüstriyel alanlar:

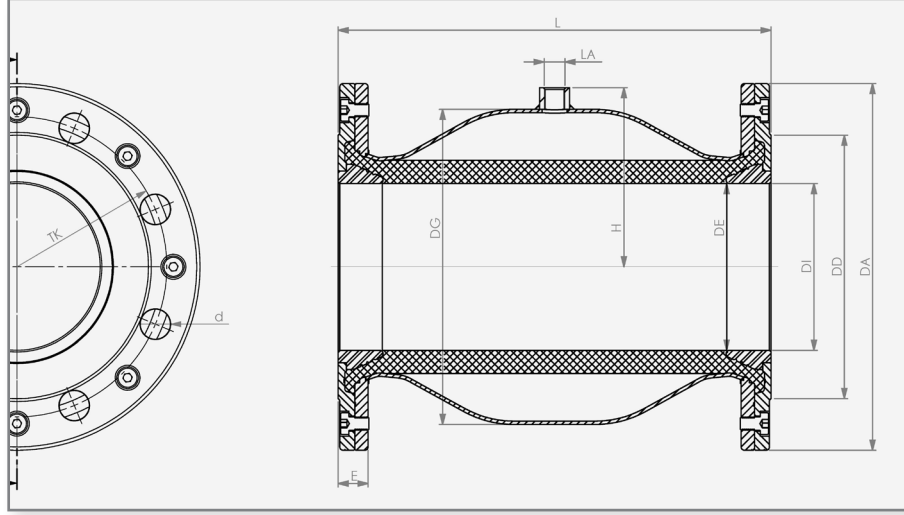
- Şarap endüstrisi
- Eczacılık endüstrisi
- Gıda maddesi endüstrisi
- İçecek endüstrisi
- Kimyasal endüstri
- Offshore endüstrisi
- ve çok daha fazlası

Industrial areas:

- Wine Industry
- Pharmaceutical Industry
- Food Industry
- Beverage Industry
- Chemical Industry
- Offshore Industry
- and many more

Pnömatik pinç vanaları tip VA - Paslanmaz çelik model

Air operated Pinch Valves type VA - stainless steel design



DN (mm)	Type	DI (mm)	DE (mm)	DG (mm)	DA (mm)	DD (mm)	d (mm)	Schrauben screws	TK (mm)	L (mm)	LA (mm)	H (mm)	E (mm)	P max (bar)	Gewicht weight (kg)	Volumen (l)* Volume (l)* (ca./ approx)
40	VA	40	40	84	150	88	18	4	110	156	G 3/8"	53	18	6	4,7	0,27
50	VA	50	50	100	165	102	18	4	125	165	G 3/8"	63	18	6	5,7	0,44
65	VA	65	65	132	185	122	18	4	145	180	G 3/8"	76	28	6	7,1	0,76
80	VA	80	80	160	200	138	18	8	160	212	G 3/8"	90	18	6	8,2	1,66
100	VA	100	100	190	220	158	18	8	180	260	G 3/8"	110	18	6	11,0	2,88
125	VA	125	120	240	250	184	18	8	210	340	G 3/8"	134	23	6	16,6	6,00
150	VA	150	145	287	285	212	22	8	240	406	G 1/2"	160	23	4	22,0	15,00

* Hacim = Kapalı manşette kumanda maddesi hacmi / Volume = Control volume with closed sleeve
DN200 ve DN250 nominal genişlikler talep üzerine / Diameter DN200 and DN250 available on request.

Maddeler/Malzemeler:

Vana gövdesi:

Paslanmaz çelik AISI 316L (1.4404)

Flanşlar:

Paslanmaz çelik AISI 316L (1.4404)

Manşetler:

Doğal kauçuk aşınmaya karşı dayanıklı, doğal kauçuk gıda maddesi, doğal kauçuk yüksek sıc., nitril, nitril gıda maddesi, EPDM, EPDM gıda maddesi, viton, silikon, neopren, hipalon, butil

Aksesuarlar:

Manyetik valfler, basınç şalterleri, taşma ünitesi, emniyet devresi, vakum ünitesi vs.

Bkz. aksesuarlar veri sayfası Z01.

Technische Änderungen vorbehalten.

Materials:

Valve body:

Stainless steel AISI 316L (1.4404)

Flanges:

Stainless steel AISI 316L (1.4404)

Sleeves:

Natural rubber anti-abrasive, Natural rubber food, Natural rubber high temp., Nitrile, Nitrile food, EPDM, EPDM food, Viton, Silicone, Neoprene, Hypalon, Butyl

Accessories:

Solenoid Valves, Pressure Switch, Pressure Relief Valves, Safety Arrangement, Vacuum unit etc.

See accessories data sheet Z01.

Technical details subject to change without notice.

AKO Armaturen & Separations GmbH

D-65468 Trebur-Astheim • Adam-Opel-Str. 5 • Telefon: +49 (0)61 47 91 59-0 • Fax: +49 (0)61 47 91 59-59
E-Mail: ako@ako-armaturen.de • Internet: www.pinc-vana.web.tr