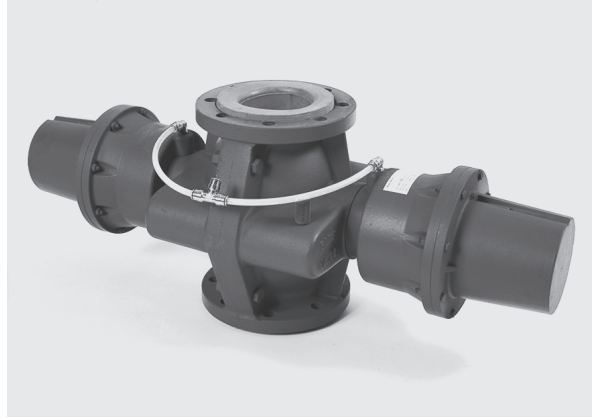


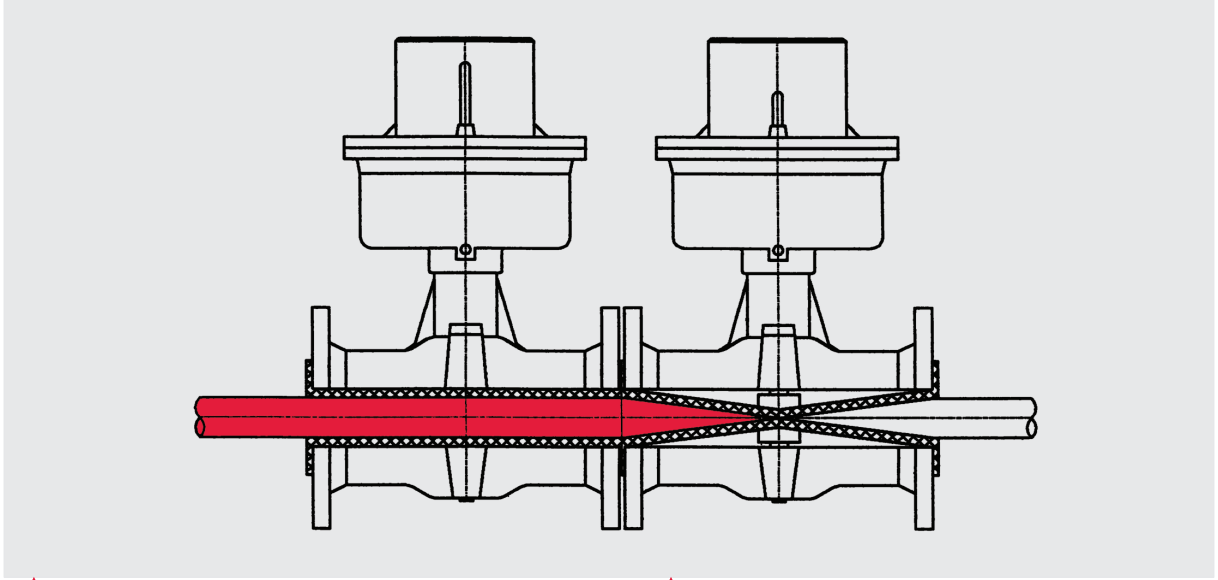
## BSV tip mekanik sıkıştırma vanaları Mechanical pinch valves type BSV



Güvenli bir şekilde ayarlandı. . .  
Safety regulated . . .

# Mekanik sıkıştırma vanası

## Mechanical pinch valve



▲ **Aşınan, korozyif ve elyaflı ürünler için, örneğin granül, toz ve katı madde içeren, sıvılar için, armatür çözümü.**

### İşlev:

Manuel sıkıştırma vanası el çarkıyla kapanır. Pnömatik sıkıştırma vanası yay gücü ile kapatılmıştır, hava beslemesi ile açılır (3 - 4 bar PA 5,5 - 6 bar PA2)

### Tercihler:

Serbest ürün akışı, hermetik kapama  
Güvenlik işlevi: enerji/hava kesilmesi durumunda vana (PA/PA2) kapanır

### Modeller:

Gövde ve silindir alüminyumdan, manşetler çok çeşitli materyallerden (doğal lastik ve sentetik elastomer, neopren, EPDM, silikon)

### Bakım:

Manşet ve yapı parçaları kolay ve uygun fiyat ile değiştirilebilir

### Endüstri alanları:

- Pnömatik sevk sistemleri
- Silo ve çimento branşı
- Pigment ve granül işleme
- Seramik, cam ve plastik endüstrisi
- Atık su işleme
- Mermer ve granit endüstrisi
- Tabakhaneler

▲ **The valve solution for abrasive, corrosive and fibrous products, granulates, powders and slurries.**

### Valve function:

The manual valve is closing with handwheel.  
The pneumatic valve is normally spring closed, air to open (PA with 3-4 bar, PA2 with 5,5 - 6 bar)

### Advantages:

Free passage, hermetic closing, safety function in the event of loss of energy/air (PA/PA2)

### Construction:

Body and actuator aluminium, sleeves in various materials (natural rubber or syntetic elastomers, Neoprene, EPDM, Silicone)

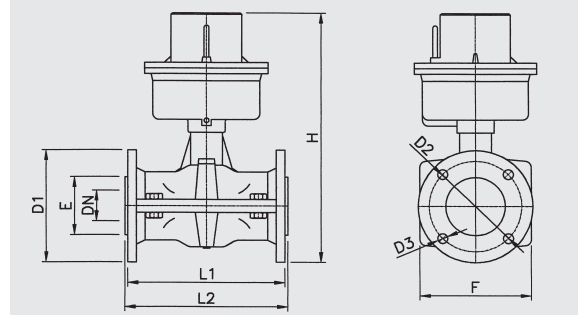
### Maintenance:

The sleeves and other parts can be replaced easily

### Industrial areas:

- Pneumatic conveying systems
- Cement and fibrocement
- Pigment and granulates
- Ceramics-, glass-, plastic industry
- Sewage water and mud industry
- Marble- and granite industry
- Tannery

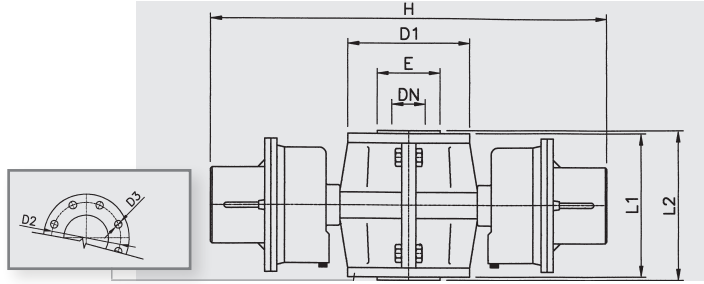
## BSV-PA DN 15-65



DN (mm)	D1 (mm)	D2 (mm)	D3 (mm)	Bohrungen No. Holes	L1 (mm)	L2 (mm)	E (mm)	F (mm)	H (mm)	PS max. (bar)	Gewicht Weight (kg)	Volumen Volume (l)
15	95	65	14	4	130	135	42	80	293	5*	3,6	0,15
20	105	75	14	4	150	155	42	80	305	5*	4,2	0,15
25	115	85	14	4	160	168	58	115	323	3*	5,0	0,20
32	140	100	18	4	180	190	58	120	335	3*	5,2	0,25
40	150	110	18	4	200	208	80	140	440	3*	11,0	0,65
50	165	125	18	4	230	240	108	165	462	3*	12,0	0,80
65	185	145	18	4	290	300	120	185	492	3*	16,0	1,00

\* Daha yüksek basınçlar için vanalar istek üzerine / Valves for higher pressures upon request

## BSV-PA2 DN 80-200



DN (mm)	D1 (mm)	D2 (mm)	D3 (mm)	Bohrungen No. Holes	L1 (mm)	L2 (mm)	E (mm)	H (mm)	PS max. (bar)	Gewicht Weight (kg)	Volumen Volume (l)
80	200	160	18	4	250	265	140	750	3*	28,0	1,5
100	220	180	18	8	300	315	160	800	3*	30,0	1,8
125	250	210	18	8	300	320	210	880	3*	48,0	3,5
150	285	240	22	8	300	320	240	1000	3*	53,0	4,5
200	340	295	22	8	340	360	295	1100	2*	72,0	8,5

\* Daha yüksek basınçlar için vanalar istek üzerine / Valves for higher pressures upon request

### ▲ Pnömatik tahrikli sıkıştırma vanası

Vana normalde kapalı olup (yay kuvveti), hava beslemesiyle açılabilir

#### Materyal:

Gövde: Alüminyum Galsi 9.1 UNI 7369/3  
Silindir: Alüminyum Galsi 7 UNI 3599

#### Manşetler:

Doğal lastik ve sentetik elastomer  
(özellikle neopren, EPDM, silikon)

#### Flanş boyutları:

DIN PN10 ve ANSI B16.5 - 150lbs uyarınca (DN 80 – 4 delik)

#### Aksesuar:

Manyetik valfler, basınç şalterleri, filtre regülatörleri,  
son konum inişiyatörleri

Teknik değişiklik hakkı saklıdır.

### ▲ Pneumatic pinch valve

Normally spring closed, air to open

#### Materials:

Body: aluminium Galsi 9.1 UNI 7369/3  
Actuator: aluminium Galsi 7 UNI 3599

#### Sleeve materials:

Natural rubber or synthetic elastomers  
(i.e. Neoprene, EPDM, Silicone)

#### Flange dimensions:

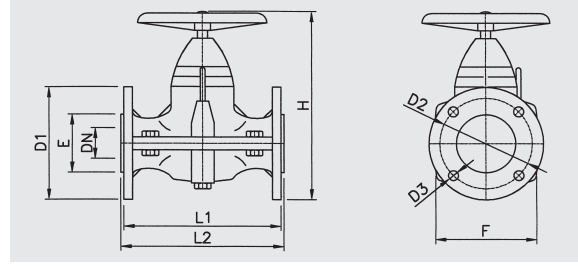
According to DIN PN10 and ANSI B16.5 - 150lbs  
(DN 80 – 4 holes)

#### Accessories:

Solenoid valve, pressure regulators, limit switches

Technical changes kept in reserve.

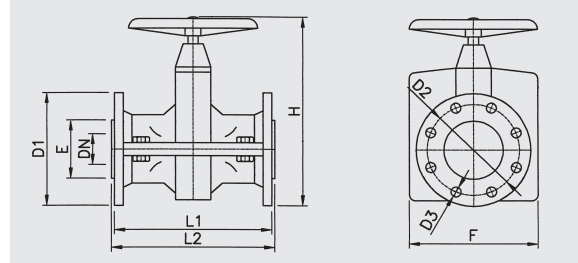
## BSV-SD DN 15-50



DN (mm)	D1 (mm)	D2 (mm)	D3 (mm)	Bohrungen No. Holes	L1 (mm)	L2 (mm)	E (mm)	F (mm)	H (mm)	PS max. (bar)	Gewicht Weight (kg)
15	95	65	14	4	130	135	42	80	145	5*	1,25
20	105	75	14	4	150	155	42	80	150	5*	1,3
25	115	85	14	4	160	168	58	115	195	5*	2,0
32	140	100	18	4	180	190	58	120	210	5*	2,3
40	150	110	18	4	200	208	80	140	245	3*	3,0
50	165	125	18	4	230	240	108	165	265	3*	4,0

\* Daha yüksek basınçlar için vanalar istek üzerine / Valves for higher pressures upon request

## BSV-C DN 65-250



DN (mm)	D1 (mm)	D2 (mm)	D3 (mm)	Bohrungen No. Holes	L1 (mm)	L2 (mm)	E (mm)	F (mm)	H (mm)	PS max. (bar)	Gewicht Weight (kg)
65	185	145	18	4	250	265	120	210	370	3*	9,5
80	200	160	18	4	250	265	140	250	470	3*	13,0
100	220	180	18	8	300	315	160	280	470	3*	16,0
125	250	210	18	8	300	320	210	330	625	3*	21,5
150	285	240	22	8	300	320	240	370	720	3*	30,0
175	315	270	22	8	340	380	280	380	740	3*	33,0
200	340	295	22	8	340	360	295	460	900	2*	40,0
250	395	350	22	12	340	520	365	600	1070	2*	85,0

\* Daha yüksek basınçlar için vanalar istek üzerine / Valves for higher pressures upon request

### El çarklı sıkıştırma vanası

#### Materyal:

Gövde alüminyum Galsi 9.1 UNI 7369/3

#### Manşetler:

Doğal lastik ve sentetik kauçuk  
(özellikle neopren, EPDM, silikon)

#### Flanş boyutları:

DIN PN10 ve ANSI B16.5 - 150lbs uyarınca  
(DN 80 – 4 delik)

#### Kapatma mekanizması:

Tek etkili: DN 15-50,  
Çift etkili: DN 65-250

Teknik değişiklik hakkı saklıdır.

#### AKO Armaturen & Separations GmbH

D-65468 Trebur-Astheim • Adam-Opel-Str. 5 • Telefon: +49 (0) 61 47-9159-0 • Faks: +49 (0) 61 47-9159-59  
E-posta: ako@ako-armaturen.de • Internet: www.ako-armaturen.de

### Pinch valve with handwheel

#### Materials:

Aluminium Galsi 9.1 UNI 7369/3

#### Sleeve materials:

Natural rubber or synthetic elastomers  
(i.e. Neoprene, EPDM, Silicone)

#### Flange dimensions:

According to DIN PN10 and ANSI B16.5 - 150lbs  
(DN 80 – 4 holes)

#### Mechanism:

Single acting: DN 15 -50  
Double acting: DN 65-250

Technical changes kept in reserve.